



Bois-Blancs

Faubourg de  
Béthune

Fives

Lille-Centre

Lille-Moulins

Lille-Sud

Saint-Maurice  
Pellevoisin

Vauban-  
Esquermes

Vieux-Lille

Wazemmes

Lomme

Hellemmes



L'emploi, Lille s'y emploie



# CRÉATION D'ACTIVITÉ

Diagnostic partagé sur

Lille | Lomme | Hellemmes

# Suivez l'actualité de la Maison de l'Emploi



**Le site internet**  
[www.mde-lille.fr](http://www.mde-lille.fr)



**Facebook**  
[www.facebook.com/  
MDELilleLommeHellemmes](http://www.facebook.com/MDELilleLommeHellemmes)



Maison de l'Emploi  
de Lille-Lomme-Hellemmes  
5 bd du Maréchal Vaillant  
59000 Lille  
T. 03 20 14 85 50  
[mde-llh@reussir.asso.fr](mailto:mde-llh@reussir.asso.fr)  
[www.mde-lille.fr](http://www.mde-lille.fr)

# Sommaire

● Les objectifs de l'étude..... p.7

● État des lieux statistique des  
● créations d'entreprises sur le  
● territoire de Lille, Lomme et  
● Hellemmes..... p.8

● > Le contexte socio-économique de la ville de  
● LILLE, de ses quartiers et des communes associées. p. 8

● > Diagnostic et analyse quantitative des données  
● SIRENE de la création d'entreprises par quartier et  
● Quartiers Prioritaires de la Ville (QPV) p.9

● > Diagnostic et analyse quantitative des données  
● NFID de la création d'entreprises "accompagnées"  
● par quartier et QPV. p.17

● État des lieux de  
● l'accompagnement des  
● porteurs de projets..... p.20

● > Inventaire dynamique des freins et solutions à  
● l'entrepreneuriat p.20

● > Carte de synthèse des opérateurs de la création p.22

● > Contacts des opérateurs de la création p.24

● > Enquête auprès des jeunes de la mission locale  
● "les lillois et l'entrepreneuriat » p.25

● Conclusion..... p.33



# Introduction

par

**Martin DAVID-BROCHEN**

Conseiller Municipal délégué à l'Emploi et à l'Insertion Professionnelle  
Président de la Mission Locale et de la Maison de l'Emploi  
de Lille Lomme Hellemmes

Avec 10 200 créations d'entreprises en 2016, la métropole lilloise représente 31% de la création d'entreprise en Hauts-de-France. Elle se situe parmi les 5 agglomérations de France les plus dynamiques en terme de création d'activité.

L'attractivité de ce territoire est sans doute le résultat de la combinaison de facteurs favorables : une offre de formation variée, des infrastructures adaptées et accessibles, un écosystème propice au développement d'activité et surtout, une volonté politique d'attractivité et de rayonnement dans une métropole au coeur de l'Europe.

Néanmoins ce premier constat n'était pas suffisant et méritait d'être approfondi. En effet, nous ne disposons pas d'éléments précis sur la situation des porteurs de projets (profil, activité, lieu d'implantation), ni sur les relations qu'ils entretiennent avec les réseaux locaux des acteurs et des opérateurs de la création. La Ville de Lille a donc souhaité réaliser un état des lieux et un diagnostic partagé sur la création d'activité, en s'intéressant particulièrement aux quartiers prioritaires.

Cette mission a été confiée à la Maison de l'Emploi de Lille Lomme Hellemmes que je préside. Elle a réuni les acteurs et les réseaux d'appui à la création d'entreprises du territoire qui ont contribué à la réalisation de cette étude quantitative et qualitative. Je les remercie de leur implication à nos côtés.

Nous avons le plaisir, au travers de ce livret, de vous en présenter les résultats.

Martin DAVID-BROCHEN





# Les objectifs de cette étude

- Apporter un éclairage et relayer les bonnes pratiques favorisant le développement d'activité.
- Identifier d'éventuels leviers pour accroître ou améliorer la création d'activité sur notre territoire.
- 
- 
- 

La démarche, initiée par la Maison de l'Emploi de Lille Lomme Hellemmes et la Mairie de Lille, apporte les premiers éléments de diagnostic concernant la création d'activité sur le territoire et réalise un panorama des solutions proposées par les acteurs locaux d'aide à la création.

## **Cette étude s'articule autour de deux grandes parties :**

1 - Une analyse quantitative et statistique des créations d'entreprise et des porteurs de projets du territoire.

2 - L'identification des leviers d'action existants et les axes de progrès qui favorisent les initiatives entrepreneuriales avec un focus sur les Quartiers Politique de la Ville.

# État des lieux statistique

Le contexte socio-économique de la ville de Lille, de ses quartiers et des communes associées, Lomme et Hellemmes.

Avec **233 897 habitants** Lille Lomme Hellemmes est la **10<sup>e</sup> plus grande ville de France**.

**Lille Lomme Hellemmes**  
> **10<sup>e</sup> plus grande ville de France.**  
> **233 897 habitants**  
> **28 020 établissements implantés au 1<sup>er</sup> janvier 2015**

La **croissance démographique** entre 2009 et 2014 est de **3,1%** ce qui représente un gain de 7 000 habitants en 5 ans.

Les quartiers où la croissance démographique est la plus forte sont :  
> Fives +10% > Lille-Centre +9% > Vauban-Esquermes +4,8%.

Les jeunes sont largement représentés sur ce territoire, 40% de la population Lilloise a moins de 25 ans.

**38 000 étudiants** résident à Lille Lomme Hellemmes.

En 2014, plus de **114 400 habitants** de Lille Lomme Hellemmes sont en situation d'emploi ou en demande d'emploi.

Au 1<sup>er</sup> janvier 2015, **28 020 établissements** sont implantés sur ce territoire, ce qui représente **161 700 emplois**. 75% de ces établissements sont des entreprises du secteur marchand, ce qui représente 21 000 établissements.

Au 30 juin 2017, près de **27 200 demandeurs d'emploi** de catégories A, B et C, soit moins de 24% des actifs étaient en situation de recherche d'emploi.



# Diagnostic et analyse quantitative des données SIRENE de la création d'entreprises par quartier et Quartiers Prioritaires de la Ville (QPV)

L'extraction des informations, issues du fichier SIRENE mis à disposition par l'INSEE, a permis d'exploiter les données relatives à la nature des activités et aux lieux d'implantation des créations d'entreprises.

- > 2823 créations en 2014
- > Le secteur marchand représente 99% des créations
- > 31% de ces créations se font dans le secteur du Service aux Entreprises

**2 823 créations d'entreprise sur les communes de Lille, Lomme ou Hellemmes en 2014 (incluant les déménagements et transferts d'entreprises peu nombreux).**

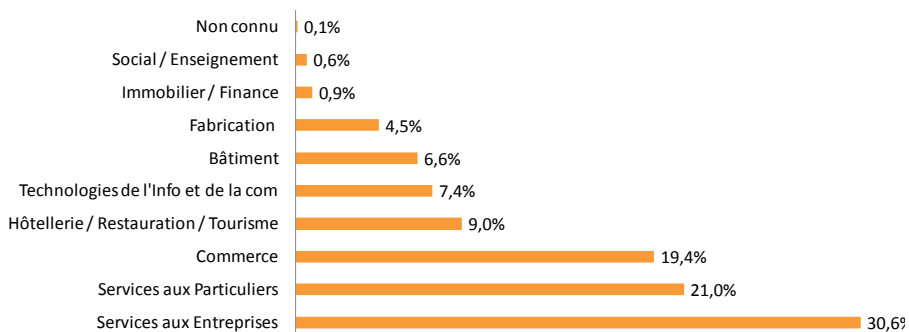
Il s'agit en très grande majorité d'entreprises du secteur marchand ; - de 1% de ces établissements est une association employeuse.

Le secteur des **Services aux Entreprises** représente **30,6%** de ces créations.

**70%** des entreprises de ce secteur relèvent des domaines **Scientifiques et Techniques**. Ces domaines sont composés de plus de moitié par les professions libérales peu créatrices d'emplois.

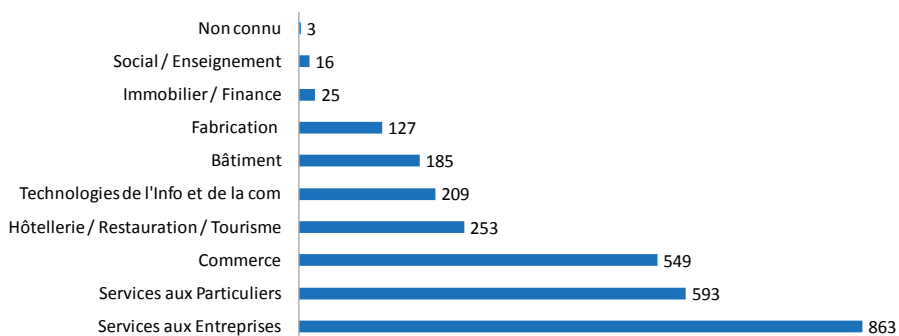
Le secteur des **Services aux Particuliers** représente **21%** de ces créations. **65%** des entreprises de ce secteur relèvent du domaine de la **Santé**. Ces créations sont composées à **69%** de **Professions Libérales**, souvent non employeuses.

## Répartition en % des Secteurs d'activités des créations/mouvements en 2014 :



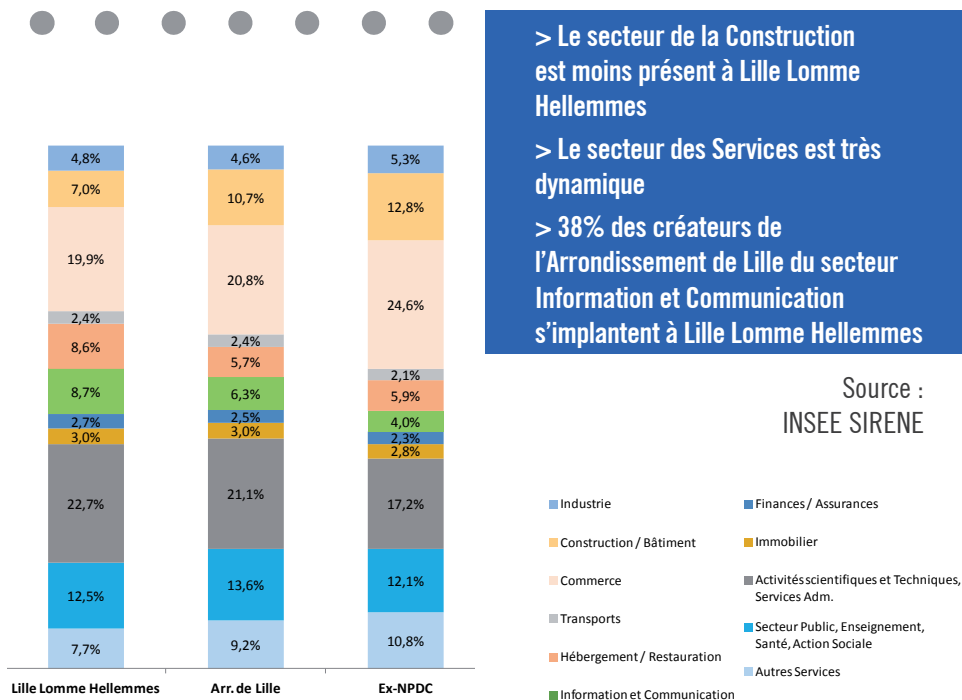
Source : INSEE SIRENE

## Poids des secteurs d'activités des créations/mouvements d'établissements en 2014 :



Source : INSEE SIRENE

# Comparaison des secteurs d'activités des créations 2014 pour Lille Lomme Hellemmes, l'Arrondissement de Lille et l'Ex-Région NPDC :



## > Par secteur d'activité

A Lille Lomme Hellemmes, la part de créations d'activités dans la **Construction et le Bâtiment** est plus faible qu'à l'échelle de l'Arrondissement de Lille et de l'ex-Région Nord-Pas-de-Calais. L'offre immobilière explique en partie ce taux parce qu'elle est rare, onéreuse et peu adaptée au secteur de la construction.

Le poids des créations du secteur **Commerce** est de **20% à Lille**. Il est inférieur au poids de l'ex-Région NPDC où il est 25%.

Si l'on observe les créations du secteur **Information et Communication** sur l'Ex-Région du Nord Pas de Calais, **1 création sur 4 s'implante à Lille Lomme Hellemmes**. Si l'on observe les créations du même secteur sur l'Arrondissement de Lille, **38 %** se font sur Lille Lomme Hellemmes.

Pour les secteurs **Scientifiques et Techniques, Services Administratifs et Finances / Assurances**, à l'échelle de l'Arrondissement de Lille, **30%** des créations sont à Lille Lomme Hellemmes.

On observe un dynamisme particulier pour les **Activités Juridiques, Comptables, de Gestion, l'Architecture, l'Ingénierie, le Contrôle et l'Analyses Techniques et la Recherche - Développement Scientifique** sur le territoire de Lille Lomme Hellemmes. En effet, ce secteur représente **23%** des créations, contre 17% pour l'ex-Région NPDC.

## > Par quartier

**18%** des créations se font dans les **Quartiers Politique de la Ville (QPV)**, soit un peu **plus de 500** sur **2 823**.

> Lille-Sud : 27% > Lille-Moulins : 25% > Fives 21%

**7,2%** des créations concernent la **Zone Franche Urbaine de Lille (ZFU)**.

Plus de **700 créateurs** s'installent à **Lille Centre** soit **26,5%** des créations en 2014.

Loin derrière, le **Vieux-Lille** avec près de **380** créations en 2014.



## > Sur la création d'emploi

**89,4%** des entreprises créées sont **non employeuses** (+ de 2 500), **6,8%** ont entre **1 et 2 salariés** (moins de 200 établissements concernés)

et moins de 2% ont entre **3 et 5 salariés** (un peu + de 50 établissements concernés).

> **18% des créations d'entreprises sont en QPV**

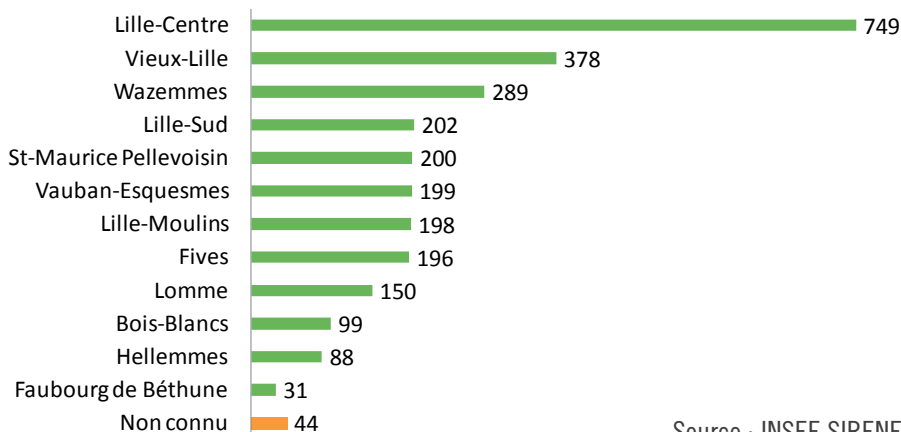
> **90% d'entreprises créées sont sans salarié**

> **84 % des entreprises créées existent toujours en 2016**

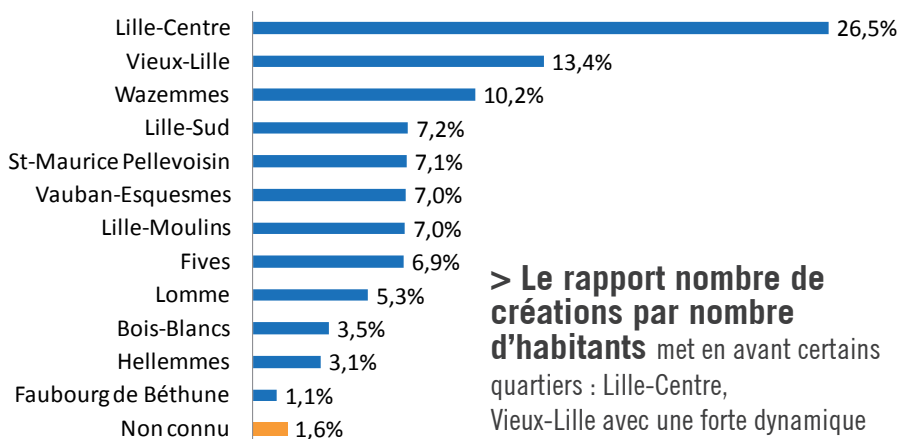
## > Sur la stabilité de l'activité

**2 370** établissements parmi ces **2 823** établissements sont encore **en activité** au 30 juin 2016 - soit **84%** d'entre eux.

## Quartiers d'implantation des créations/mouvements en 2014 :



Source : INSEE SIRENE



> **Le rapport nombre de créations par nombre d'habitants** met en avant certains quartiers : Lille-Centre, Vieux-Lille avec une forte dynamique économique.

> **Une densité de créations très proche** pour Bois-Blancs, Saint-Maurice Pellevoisin, Lille-Sud, Wazemmes, Lille-Moulins, Vauban-Esquesmes et Fives ; entre 13 et 9 créations/mouvements pour 1000 habitants.

> **Un taux de créations plutôt faible** pour Lomme, Hellemmes et Faubourg de Béthune.

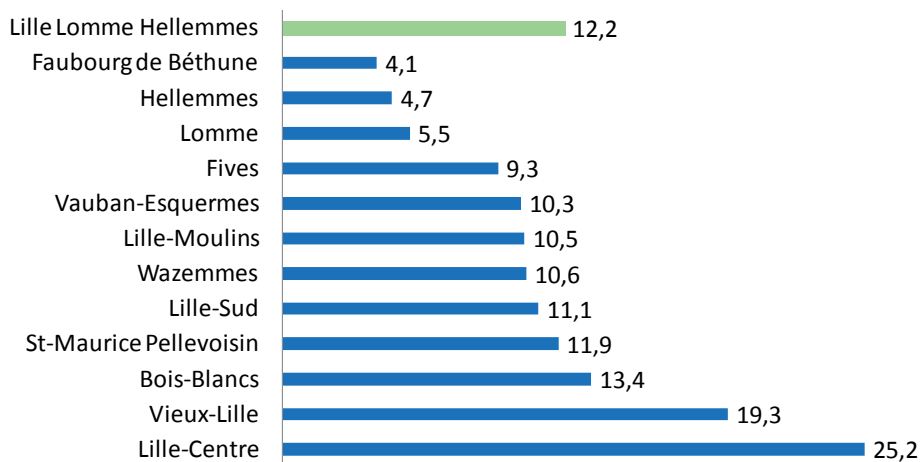
- Les créateurs ne s'implantent pas systématiquement dans leur quartier,
- ni dans leur commune de résidence.

## Nombre de créations/mouvements pour 1 000 habitants en 2014 :



> Lille-Centre et le Vieux-Lille sont attractifs pour les créateurs.

> Hellemmes, Lomme et Faubourg de Béthune sont situés en dessous de la moyenne des créations pour 1000 habitants

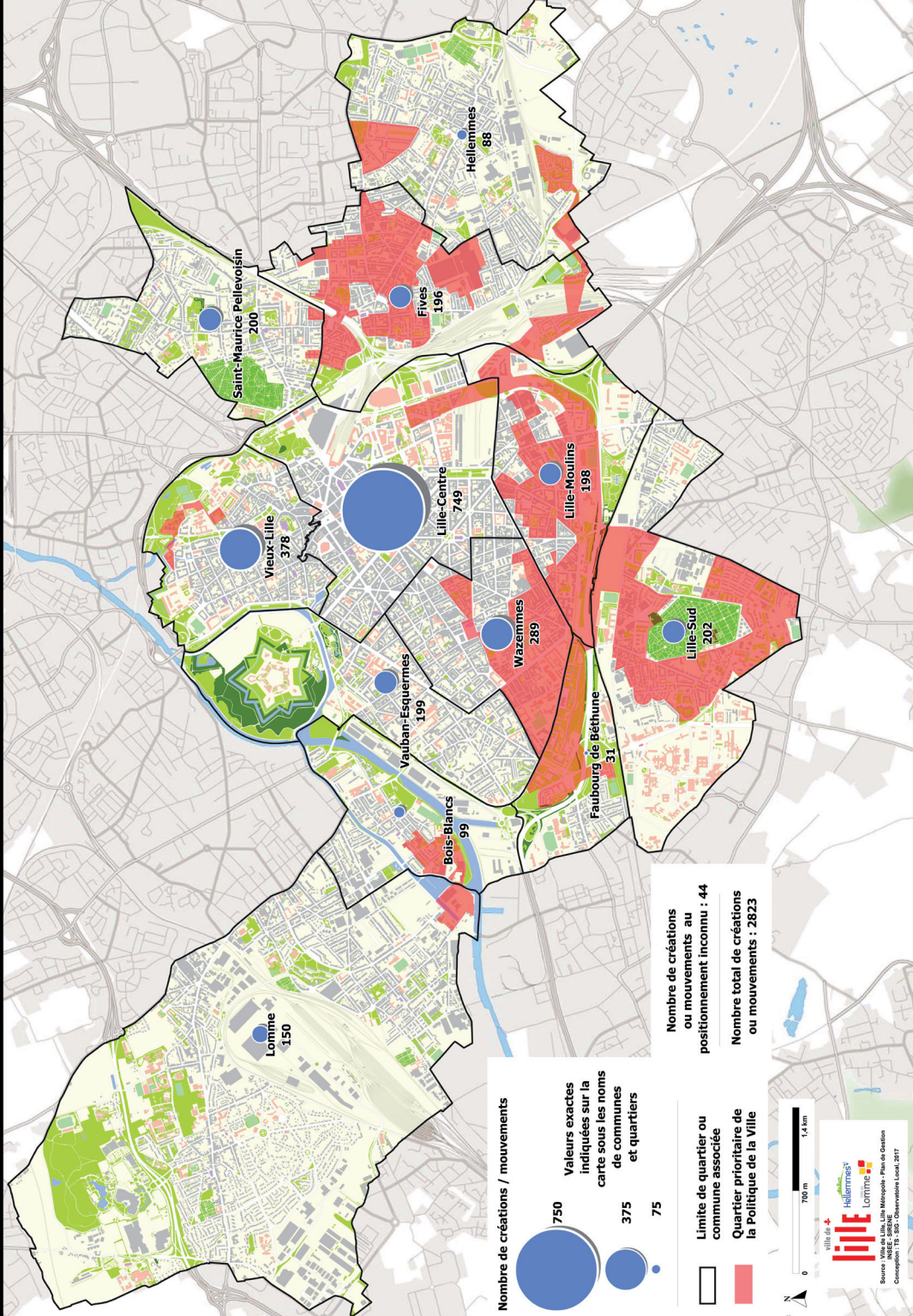


Source : INSEE SIRENE

## Carte de présentation des implantations et créations par quartier



# Quartiers d'implantation des créations / mouvements d'activités en 2014



**Nombre de créations / mouvements**

750 Valeurs exactes indiquées sur la carte sous les noms de communes et quartiers

375

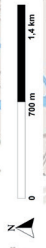
75

□ Limite de quartier ou commune associée

■ Quartier prioritaire de la Politique de la Ville

Nombre de créations ou mouvements au positionnement inconnu : 44

Nombre total de créations ou mouvements : 2823





# Les créations / mouvements dans les Quartiers Prioritaires Lillois

## > Par secteur d'Activité

Le secteur des **Services aux Entreprises** représente **5%** des créations/mouvements d'établissements.

Dans ce secteur, les domaines **Scientifiques et Techniques** représentent **60%** des entreprises.

Le **Commerce** représente **24,3%**

Marchands ambulants : 35%

Vente à distance, à domicile : 13%

Le **Service aux Particuliers** représente **19%**

62% sont des Professionnels de Santé.

L' **Hôtellerie / Restauration / Tourisme** représente **moins de 10%** des créations

Le **Bâtiment** moins de 10%

On constate **moins de 50 établissements** pour chacun de ces deux derniers secteurs.

> 5% des créations pour le secteur des Services aux Entreprises  
> dont 60% sur le domaine Scientifique et Technique





# Diagnostic et analyse quantitative des données NFID de la création d'entreprises "accompagnées" par quartier et QPV.

Le diagnostic porte sur les créations accompagnées par le réseau d'aide à la création. Il s'est effectué avec le concours des organismes partenaires du PRCTE - Programme Régional de Création et de Transmission d'Entreprise (CCI <sup>1</sup>, CMA <sup>2</sup>, CLAP <sup>3</sup>, BGE <sup>4</sup>, Initiative Lille Métropole Sud, Maillage, Grands Ensemble...) qui ont donné leur accord afin que soient exploitées des données anonymes hébergées et extraites par NFID <sup>5</sup>.

> Près de 17% des créateurs Lillois Lommois Hellemmois sont accompagnés par un des opérateurs intégrés à la base NFID en 2014.

> La moyenne régionale se situe entre 15 et 20%

## 477 créateurs ont été accompagnés en 2014 dont :

303 lillois, lommois, hellemmois se sont implantés à Lille Lomme Hellemmes

85 non-lillois se sont implantés à Lille Lomme Hellemmes

89 lillois ne se sont pas implantés à Lille Lomme Hellemmes (pas de possibilité de croisement avec le fichier SIRENE)

## Détails sur les 303 habitants de Lille Lomme Hellemmes implantés à Lille, Lomme ou Hellemmes

### > Sexe

Femmes : 31,4%  
(ex-Région NPDC : 36,3%)

### > Niveau d'études

Sans BAC : 25%  
Avec BAC : 13,5%  
Bac+2 et plus : 55%

### > Age

moins de 26 ans : 12,2%  
(ex-Région NPDC : 15,6%),  
26 et 30 ans : 23,8%  
30 et 40 ans : 39%  
plus de 40 ans : 27,4%

### > Situation sociale

Demandeurs d'emploi : 68,6%  
(ex-Région NPDC : 63%)  
Bénéficiaires de l'ARE<sup>1</sup> : 48,8%  
Sans indemnité : 36,6%

### > Aides

Premier contact avec la BGE : 37,3%  
Premier contact avec CCI : 22,4%  
32,3% avec prêt d'honneur

### > Durée d'accompagnement

moins de 6 mois : 22%  
6 à 12 mois : 41,6%  
2 à 24 mois : 20,8%  
+ 2 ans : 8%

### > Secteurs de créations

Services aux Entreprises : 23%  
Commerce : 20%,  
Bâtiment : 14%  
Services aux particuliers : 13%

### > Nombre d'emplois créés

1 seul pour 81% des créateurs  
2 pour 9,6%

### > Quartiers d'implantation

QPV : 20%  
ZFU : 7%  
Lille-Centre : 18%  
Vieux-Lille : 13%,  
Wazemmes : 11%  
Fives : 9%

## Détails sur les 89 habitants de Lille, Lomme ou Hellemmes mais ne s'implantant pas à Lille Lomme Hellemmes

### > Sexe

Femmes : 31,3%  
(ex-Région NPDC : 36,3%)

### > Age

moins de 26 ans : 20,2%

### > Situation sociale

Demandeurs d'emploi : 54%  
ex-Région NPDC : 63%  
Bénéficiaires de l'ARE : 49%

### > Aides

Premier contact avec la BGE : 36%  
Premier contact avec CCI : 26%

### > Secteurs de créations

Services : 26%  
Commerce et Artisanat : 62%,  
Le fichier SIRENE ne permet pas de détailler ces éléments

# Détails sur les 85 créateurs non-lillois s'implantant à Lille Lomme ou Hellemmes

## > Villes d'origine

Lambersart, Marcq en Baroeul,  
Villeneuve d'Ascq, Roubaix

## > Sexe

Femmes : 37%

## > Age

moins de 26 ans : 12,9 %

## > Situation sociale

Demandeurs d'emploi : 63%  
Bénéficiaires de l'ARE : 49%

## > Aides

Premier contact avec la BGE : 49%

## > Secteurs d'activités :

Commerce : 27%  
Hôtellerie Restauration Tourisme : 20%  
Services aux Entreprises : 16%  
Services aux Particuliers : 12%  
Bâtiment : 10%

## > Quartier d'implantation

Lille-Centre : 30%  
Vieux-Lille : 16%  
Wazemmes : 12%  
Hellemmes : 10%

Exploitation de la base NFID



# État des lieux de l'accompagnement des porteurs de projets

Afin d'être le plus exhaustif possible dans l'identification des conditions optimales de création d'activité, trois types de travaux ont été menés :

- > Un inventaire dynamique des freins et solutions à l'entrepreneuriat,
- > Un travail de cartographie des opérateurs de la création sur le territoire de Lille Lomme Hellemmes,
- > Une enquête par questionnaire auprès des publics de la Mission Locale sur la thématique de l'entrepreneuriat.

## Inventaire dynamique des freins et solutions à l'entrepreneuriat

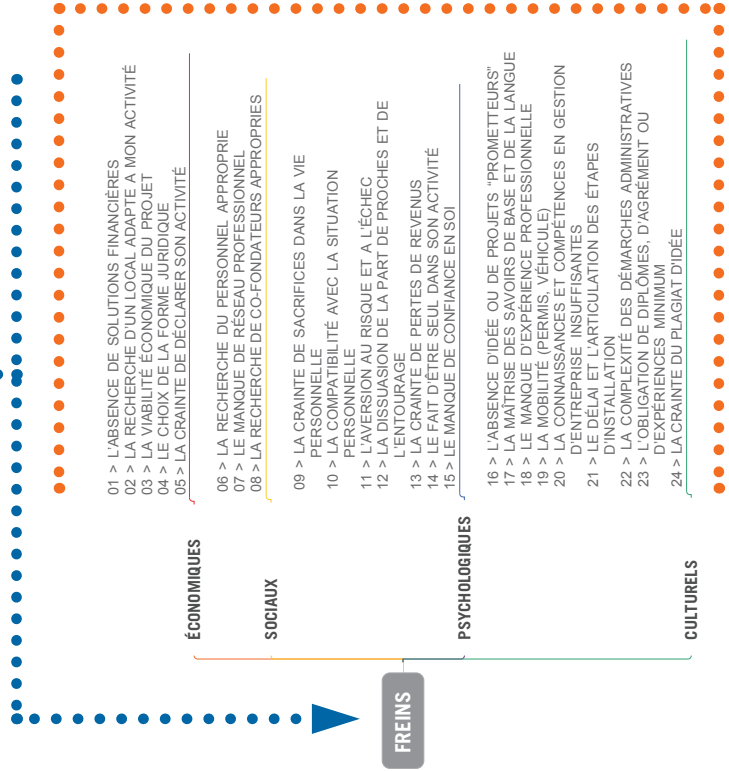
Au regard de la complexité et de la diversité de l'offre de services des opérateurs de la création et pour éviter de produire un catalogue des services d'aide à la création d'activités, nous nous sommes inspirés des travaux présentés dans le rapport BARBAROUX : **une entrée par frein.**

Le but étant d'établir un classement clair entre le frein identifié et les solutions proposées par les opérateurs pour le lever.

**24 facteurs dissuasifs de création ont été identifiés et regroupés en 4 catégories de freins.**

# Détails des 24 facteurs dissuasifs de création et les solutions mobilisables

## PROJET DE CRÉATION



Un tableau de synthèse dynamique lisible et didactique combine les freins (facteurs dissuasifs) et les solutions envisageables.

Ainsi en fonction de la difficulté rencontrée, il est possible d'identifier rapidement la ou les solutions adaptées à mobiliser.

Pour l'obtenir contactez-nous ou connectez-vous sur :

[mde-lille.fr/Appui-RH-aux-Entreprises](http://mde-lille.fr/Appui-RH-aux-Entreprises)

# Carte de synthèse des opérateurs de la création

Une cartographie exhaustive des opérateurs de la création identifiés sur le territoire de Lille Lomme Hellemmes, a été réalisée. Ces opérateurs reçoivent et accueillent du public. Ils disposent d'une expertise dans le domaine de la création d'entreprise et interviennent dans au moins l'un de ces quatre champs de compétence :

- > l'hébergement
- > le portage
- > le conseil/accompagnement
- > les financements

**La carte ci-contre situe leur implantation géographique sur le territoire de Lille Lomme Hellemmes.**

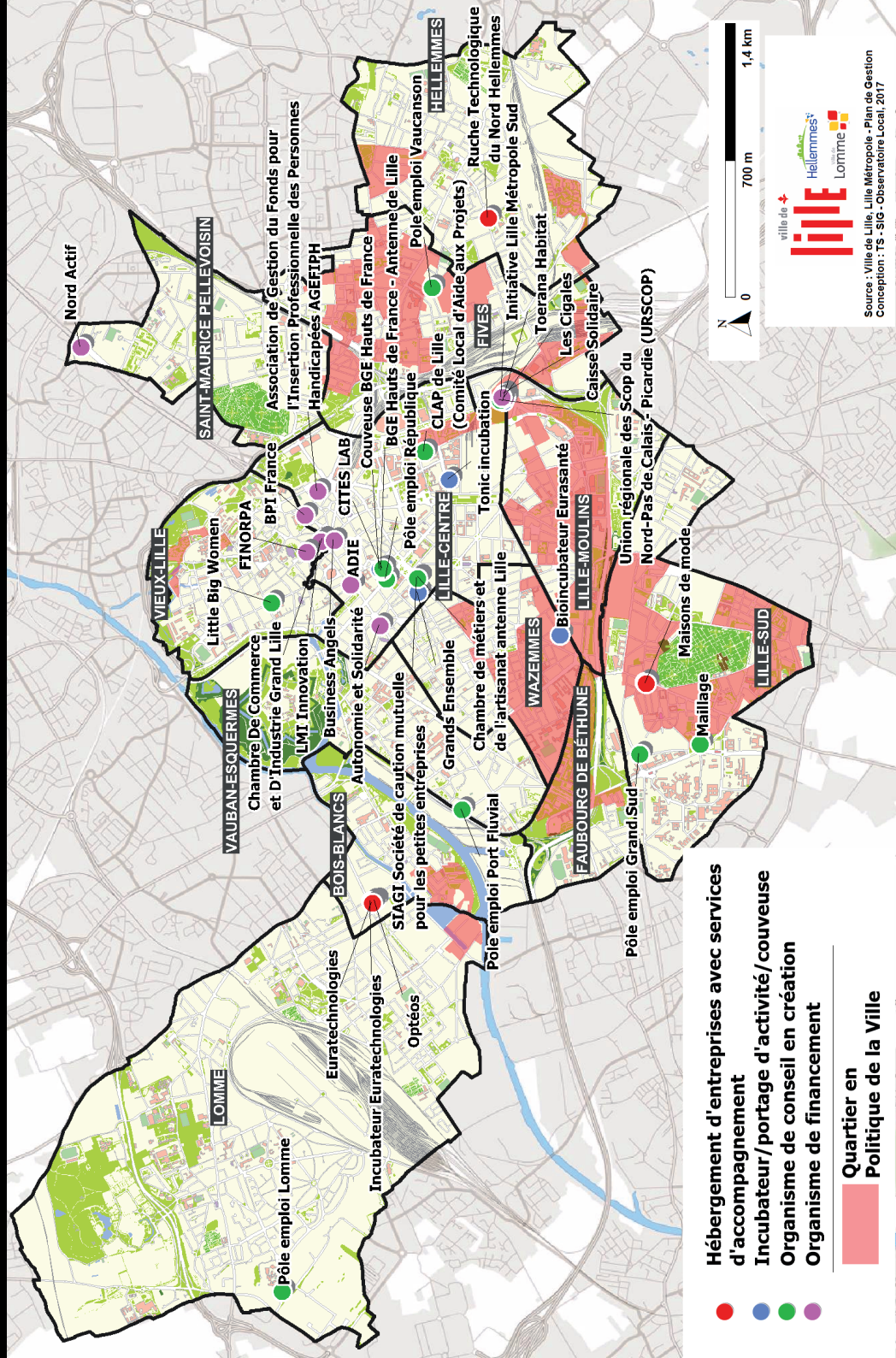
Cette carte montre que ce territoire est doté d'un arsenal de solutions, conçu et mis en œuvre pour favoriser l'émergence et le développement de projets d'activité. La densité des acteurs locaux permet au porteur de projet un accès facile aux dispositifs d'accompagnement et aux outils.

## **37 opérateurs de la création identifiés sur le territoire**

- > 3 Hébergements d'entreprises avec services d'accompagnement
- > 8 Incubateurs/portage d'activité/couveuses
- > 15 Organismes de conseil en création
- > 11 Organismes de financement

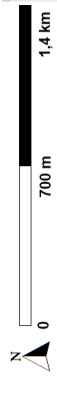
> Une multiplicité d'acteurs complexifie la lisibilité de l'offre de services et peut parfois conduire le porteur de projet à renoncer à les mobiliser devant ces possibilités de choix.

# Opérateurs de la création d'activité



- Hébergement d'entreprises avec services d'accompagnement
- Incubateur/portage d'activité/couveuse
- Organisme de conseil en création
- Organisme de financement

Quartier en Politique de la Ville





# Contacts des opérateurs de la création de Lille Lomme Hellemmes

## Hébergements d'entreprises avec services d'accompagnement

- > EURATECHNOLOGIES - 165 av de Bretagne - LILLE - 03.20.19.18.53 - [www.euratechnologies.com](http://www.euratechnologies.com)
- > MAISON DE MODE - 58/60 rue du Faubourg des Postes - LILLE 03.20.99.91.20 - [www.maisonsdemode.com](http://www.maisonsdemode.com)
- > RUCHE TECHNOLOGIQUE du Nord Hellemmes - 121 rue Chanzy - LILLE - 03.20.67.59.59 - [www.reseau-ruches.fr](http://www.reseau-ruches.fr)

## Incubateurs / portage d'activité / couveuses

- > BIOINCUBATEUR EURASANTÉ - 70 rue du Dr Yersin - LOOS - 03.20.55.50.50 - [www.eurasante.com](http://www.eurasante.com)
- > COUVEUSE BGE HAUTS-DE-FRANCE - 20/24 rue Gombert - LILLE - 03.66.72.18.86 - [www.bge-hautsdefrance.fr](http://www.bge-hautsdefrance.fr)
- > GRANDS ENSEMBLE - 75 rue Léon Gambetta - LILLE - 03.20.95.70.88 - [www.grandsensemble.org](http://www.grandsensemble.org)
- > INCUBATEUR EURATECHNOLOGIES - 165 av de Bretagne - LILLE - 03.20.19.18.55 - [www.euratechnologies.com](http://www.euratechnologies.com)
- > MAISON DE MODE - 58/60 rue du Faubourg des Postes - LILLE - 03.20.99.91.20 - [www.maisonsdemode.com](http://www.maisonsdemode.com)
- > OPTÉOS - 165 av de Bretagne - LILLE - 03.61.58.44.85 - [www.opteos.fr](http://www.opteos.fr)
- > TOERANA HABITAT - 235 bd Paul Painlevé - LILLE - 03.20.57.94.24 - [www.toerana-habitat.fr](http://www.toerana-habitat.fr)
- > TONIC INCUBATION - 8 bd Louis XIV - LILLE - 03.20.62.91.76 - [www.tonic-incubation.com](http://www.tonic-incubation.com)

## Organismes de conseils en création

- > ADIE - 88 rue nationale - LILLE - 09.69.32.81.10 - [www.adie.org/regions/hauts-de-france](http://www.adie.org/regions/hauts-de-france)
- > AUTONOMIE ET SOLIDARITÉ - 146 rue Nationale - LILLE - 03.20.14.30.62 - [www.autonomieetsolidarite.fr](http://www.autonomieetsolidarite.fr)
- > BGE Hauts de France - Antenne de Lille - 20/24 rue Gombert - LILLE - 03.66.72.18.86 - [www.bge-hautsdefrance.fr](http://www.bge-hautsdefrance.fr)
- > CHAMBRE DE COMMERCE ET D'INDUSTRIE GRAND LILLE - pl du Théâtre - LILLE - 03.20.63.77.77 - [hautsdefrance.cci.fr](http://hautsdefrance.cci.fr)
- > CHAMBRE DE METIERS ET DE L'ARTISANAT ANTENNE LILLE - 16 rue Inkerman - LILLE - 09.72.72.59.62 - [www.artisanat-npdc.fr](http://www.artisanat-npdc.fr)
- > CITES LAB - 20/24 rue Gombert - LILLE - 03.66.72.18.86 - [www.bge-hautsdefrance.fr](http://www.bge-hautsdefrance.fr)
- > CLAP - 5 bd du Maréchal Vaillant - LILLE - 03 20 14 85 50 - [www.clap-metropole-lilloise.fr](http://www.clap-metropole-lilloise.fr)
- > LITTLE BIG WOMEN - 74 rue Royale - LILLE - 06.51.27.64.86 - [www.littlebigwomen.com](http://www.littlebigwomen.com)
- > MAILLAGE - 5 place Léonard de Vinci - LILLE - 03.20.15.14.18 - [www.maillage.asso.fr](http://www.maillage.asso.fr)
- > POLE EMPLOI LILLE GRAND SUD - 1 rue Jean Walter - LILLE - [www.pole-emploi.fr](http://www.pole-emploi.fr)
- > POLE EMPLOI LOMME - 17 rue du Chemin Saint - Martin - LILLE - [www.pole-emploi.fr](http://www.pole-emploi.fr)
- > POLE EMPLOI PORT FLUVIAL - 43 bd de la Moselle - LILLE - [www.pole-emploi.fr](http://www.pole-emploi.fr)
- > POLE EMPLOI REPUBLIQUE - 121 bd de la liberté - LILLE - [www.pole-emploi.fr](http://www.pole-emploi.fr)
- > POLE EMPLOI VAUCANSON - 21 rue Vaucanson - LILLE - [www.pole-emploi.fr](http://www.pole-emploi.fr)
- > SIAGI - 16 rue Inkerman - LILLE - 03.20.14.95.30 - [www.siagi.com](http://www.siagi.com)
- > URSCOP - 235 bd Paul Painlevé - LILLE - 03.20.90.49.70 - [www.scop.org](http://www.scop.org)

## Organismes de financement

- > ADIE - 88 rue nationale - LILLE - 09.69.32.81.10 - [www.adie.org/regions/hauts-de-france](http://www.adie.org/regions/hauts-de-france)
- > BPI France - 32 bd Carnot - LILLE - 03.20.81.94.94 - [www.bpifrance.fr](http://www.bpifrance.fr)
- > BUSINESS ANGELS - 2 Palais de la Bourse - LILLE - 03.20.63.79.99 - [www.franceangels.org](http://www.franceangels.org)
- > CAISSE SOLIDAIRE - 235 bd Paul Painlevé - LILLE - 03.20.81.99.70 - [www.caisse-solidaire.fr](http://www.caisse-solidaire.fr)
- > FINORPA - 22 rue Basse - LILLE - 03.20.31.59.54 - [www.finorpa.fr](http://www.finorpa.fr)
- > INITIATIVE LILLE MÉTROPOLÉ SUD - 235 bd Paul Painlevé - LILLE - 03.20.74.50.75 - [www.initiative-nordpasdecalais.fr](http://www.initiative-nordpasdecalais.fr)
- > LES CIGALES - 235 bd Paul Painlevé - LILLE - 03.20.54.09.51 - [www.cigales-hautsdefrance.org](http://www.cigales-hautsdefrance.org)
- > LMI INNOVATION - place du Théâtre - LILLE - 03.20.63.77.95 - [www.lmi-innovation-creation.fr](http://www.lmi-innovation-creation.fr)
- > NORD ACTIF - 677 av de la République - LILLE - 03.20.74.57.40 - [www.nordactif.org](http://www.nordactif.org)
- > AGEFIPH - 27 bis rue du Vieux-Faubourg - LILLE - 08.11.37.38.39 - [nord-pas-de-calais@agefiph.asso.fr](http://nord-pas-de-calais@agefiph.asso.fr)



# «L'entrepreneuriat et vous ?» Enquête auprès des jeunes inscrits en Mission Locale

Afin de compléter et d'étayer les conclusions du diagnostic sur la création d'activité mais également de confronter nos hypothèses de travail à la réalité des éventuels porteurs de projets, une enquête par questionnaire a été réalisée.

L'objectif est de recueillir des données factuelles et formelles sur un échantillon de jeunes inscrits en Mission Locale pour :

- > identifier les motivations de création,
- > hiérarchiser les freins à la création,
- > mesurer et évaluer la connaissance des processus de création.

Il s'agit ici de mesurer l'indice entrepreneurial, qui correspond, selon l'Agence France Entrepreneur, à la part d'une population qui a ou a été dans une démarche entrepreneuriale

- > les intentionnistes,
- > les porteurs de projet,
- > les entrepreneurs,
- > les personnes ayant créé et dirigé une entreprise.

Les quatre éléments composant cet indice et constituant la chaîne entrepreneuriale, sont non exclusifs ; une même personne pouvant se trouver simultanément dans ces quatre situations.

L'enquête s'appuie sur le fichier IMILO des jeunes inscrits en Mission Locale. C'est une base d'environ 5400 contacts mails.

Le questionnaire a été créé à partir de l'outil google form puis transmis aux 5400 jeunes par mail.

Ce mode opératoire a permis d'atteindre un taux de participation tout à fait acceptable de 4%, soit 227 répondants.

## Résultats de l'enquête

Cette étude montre que 54% des répondants ont déjà envisagé de créer leur entreprise.

■ oui ■ non

J'ai déjà envisagé de créer mon entreprise

120

102

J'ai des idées pour créer une entreprise

114

110

J'ai déjà engagé des démarches pour créer

32

190

### Selon l'enquête l'indice entrepreneurial est de 54%

39% d'intentionnistes  
14% de porteurs de projets  
4% d'entrepreneurs

On constate également que plus de la moitié des répondants a des idées pour créer une entreprise.

67% des répondants sont des femmes alors qu'elles représentent 47% des inscrits en Mission Locale

**Selon une étude de l'Agence France Entrepreneur réalisée en octobre 2016, l'indice entrepreneurial français s'élève à 32%**

21% d'intentionnistes,  
7%, de porteurs de projet  
10% d'entrepreneurs

### Taux de réponses :

5400 questionnaires expédiés par mail  
227 répondants soit 4% taux de participation  
88 projets de création d'entreprise identifiés

### Part hommes / femmes ayant déjà envisagé de créer :

On constate une homogénéité  
53% pour les hommes  
55% pour les femmes

## > Par diplômes

La part des titulaires d'un diplôme de niveau III + (BTS/DUT/BM LICENCE MAITRISE et MASTER) dans l'échantillon est de 27%, soit plus de 3 fois supérieur à la population inscrite en Mission locale.

73% des répondants titulaires d'un niveau Master ont déjà envisagé de créer leur entreprise.

RÉPARTITION PAR NIVEAU DE QUALIFICATION							
NIVEAU DE QUALIFICATION	DES EFFECTIFS ACCOMPAGNÉS EN MISSION LOCALE	en % DES EFFECTIFS INSCRITS EN MISSION LOCALE	DES EFFECTIFS INTERROGÉS	EN % DES EFFECTIFS	DES EFFECTIFS INTERROGÉS AYANT DÉJÀ ENVISAGÉ DE CRÉER	EN % DES EFFECTIFS AYANT DÉJÀ ENVISAGÉ DE CRÉER	
PAS DE DIPLÔME	1573	26%	44	20%	21	48%	
CAP/BEP	1764	30%	40	18%	22	55%	
BAC/BP	2163	36%	79	35%	43	54%	
BTS/DUT/BM	469	8%	21	27%	9%	12	57%
LICENCE			22		10%	14	64%
MAITRISE			7		3%	1	14%
MASTER			11		5%	8	73%
TOTAL	5969		224	100%	121	54%	

## > Par statut professionnel

Le statut de la personne n'impacte pas de manière significative le choix d'entreprendre, toutefois on observe que

les salariés l'envisagent d'avantage que les demandeurs d'emploi.

STATUT	A DÉJÀ ENVISAGER DE CRÉER	EFFECTIF TOTAL	RÉPARTITION EN % DES EFFECTIFS INTERROGÉS AYANT DÉJÀ ENVISAGÉ DE CRÉER PAR RAPPORT AU STATUT
SALARIÉ	46	82	56%
ÉTUDIANT	16	30	53%
DEMANDE D'EMPLOI	48	95	51%

Sur les 88 répondants avec un projet identifié, 57 (65%) ont fait part de leur souhait d'être recontactés pour être orientés et aidés dans leurs projets ; ce que le Comité Lillois d'Aide aux Projets (CLAP) porté par la Mission Locale de Lille a fait.

### > Par secteur d'activité :

Commerce et vente : 21%

Hôtellerie restauration : 13%

Services à la Personne : moins de 10%

Activités Socioculturelles et Sportives : moins de 10%

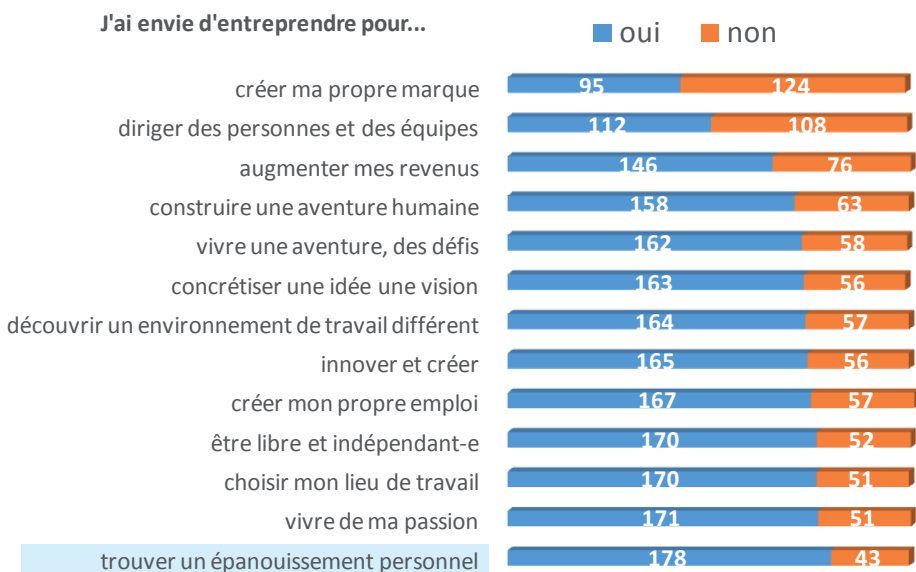
SECTEUR D'ACTIVITÉ DES PROJETS IDENTIFIÉS	EFFECTIF	RÉPARTITION EN %
FORMATION RECHERCHE RESSOURCES HUMAINES	1	1%
NETTOYAGE	1	1%
SERVICES ADMINISTRATIFS FINANCIERS ET COMPTABLES DES ENTREPRISES	1	1%
INDUSTRIE AGRO-ALIMENTAIRE	2	2%
INFORMATIQUE RÉSEAUX ET TÉLÉCOMMUNICATION	2	2%
SECOND ŒUVRE DU BÂTIMENT	2	2%
ALIMENTATION	3	3%
AGRICULTURE ET ENVIRONNEMENT	5	5%
TEXTILE HABILLEMENT	5	5%
COIFFURE ESTHÉTIQUE	7	7%
INDUSTRIE GRAPHIQUES COMMUNICATION ET INFORMATION	7	7%
ACTIVITÉ SOCIOCULTURELLES ET SPORTIVES	9	9%
SOCIAL SERVICES À LA PERSONNE	9	9%
NSP	12	12%
HÔTELLERIE RESTAURATION TOURISME	13	13%
COMMERCE ET VENTE	21	21%
	100	100%

## > Les principaux facteurs de motivation

Les résultats de l'enquête mettent en évidence que les répondants sont majoritairement sensibles à la réalisation de soi et au changement de vie.



> Le souhait de créer son propre emploi est très fort. 74% des demandeurs d'emploi l'évoquent contre 70% des salariés interrogés.

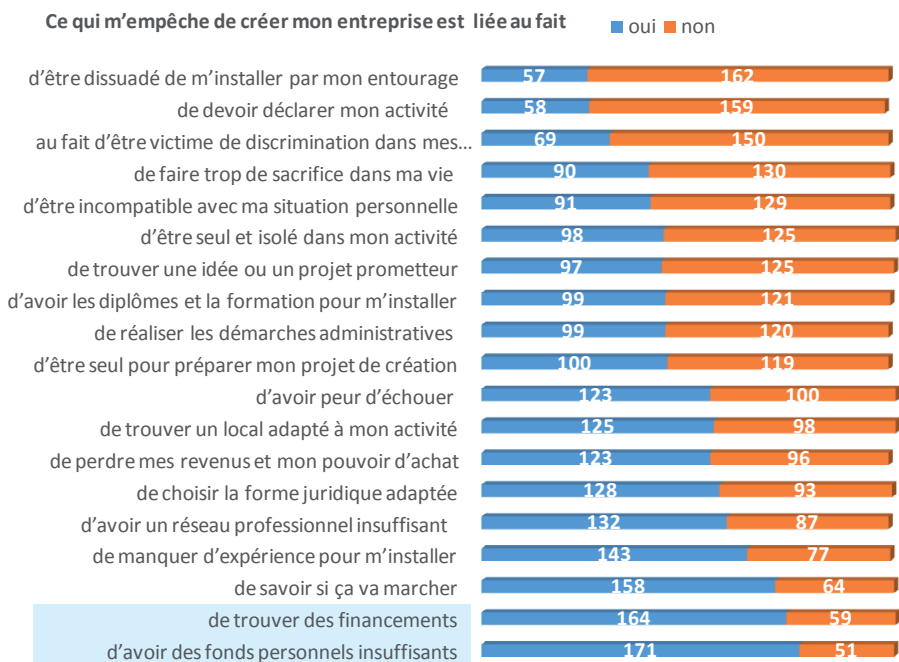


> La volonté de créer sa propre marque ou diriger des équipes passent au second plan.

## > Les principales craintes pour créer son entreprise

3 facteurs défavorables à la création ressortent de cette enquête :

- > l'accès aux financements,
- > la conjoncture économique,
- > le manque d'expérience professionnelle.



D'autres enquêtes réalisées par les réseaux d'accompagnement, ainsi que les observations faites par des professionnels de la création hiérarchisent ces facteurs différemment :

- > accès aux financements,
- > complexité administrative,
- > insuffisance de l'information et de l'accompagnement.

## > La densité des potentiels porteurs de projets identifiés par quartier

D'un point de vue statistique l'échantillon interrogé est représentatif. On peut donc faire l'hypothèse que la densité et la localisation des potentiels porteurs de projets est généralisable à la population référente inscrite en Mission Locale.

**Le plus grand nombre de potentiels porteurs de projets habitent dans les quartiers de FIVES, LILLE-SUD, LOMME.**

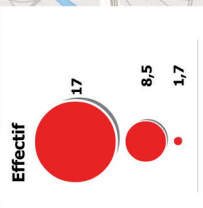
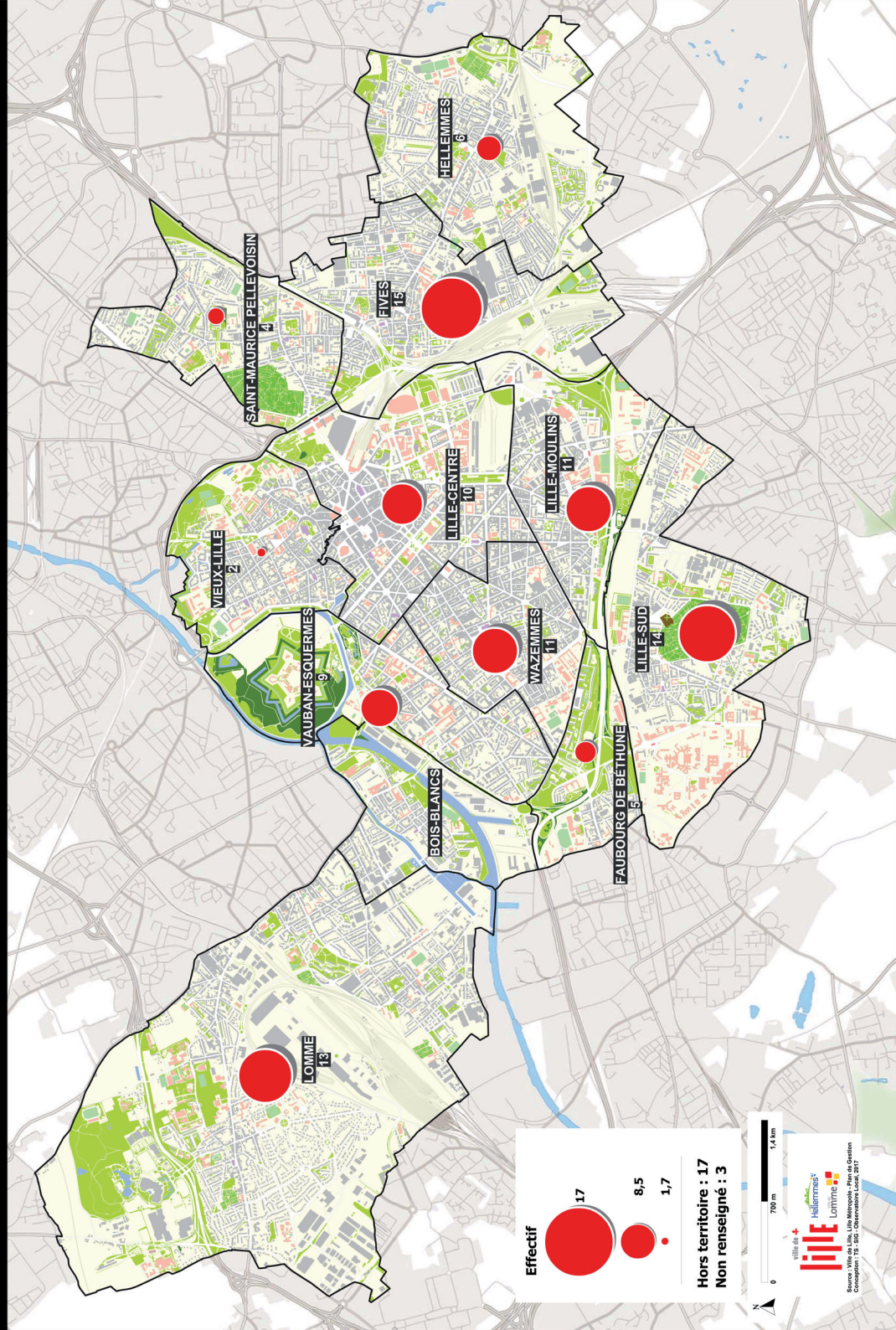
Ce constat est à mettre en parallèle avec les chiffres présentés précédemment des créations/mouvements identifiés dans la base SIRENE en 2014 qui classe les quartiers de **LILLE-SUD et de FIVES en tête des implantations.**

QUARTIER	EFFECTIFS ACCOMPAGNÉS EN ML PAR QUARTIER		RÉPONDANTS		RÉPONDANTS AVEC PROJET	
BOIS-BLANCS	251	4%	4	2%	0	0%
FBG DE BETHUNE	291	5%	7	3%	5	71%
FIVES	811	14%	27	13%	15	56%
HELLEMES	393	7%	13	6%	6	46%
LILLE-CENTRE	635	11%	18	9%	10	56%
LILLE-SUD	922	15%	31	15%	14	45%
LOMME	582	10%	28	14%	13	46%
LILLE-MOULINS	795	13%	23	11%	11	48%
SAINT-AURICE PELLEVOISIN	201	3%	6	3%	4	67%
VAUBAN-ESQUERMES	210	4%	12	6%	9	75%
VIEUX-LILLE	292	5%	6	3%	2	33%
WAZEMMES	586	10%	26	13%	11	42%
AUTRE	NC	NC	20	10%	NC	NC
TOTAL	5969	100%	201	100%	100	50%

Proportionnellement à leur taille, les quartiers **VAUBAN-ESQUERMES, FAUBOURG DE BETHUNE, SAINT-AURICE PELLEVOISIN** ont une densité de porteurs de projet beaucoup plus importante que les autres quartiers. Un peu moins de 3/4 des répondants sont identifiés comme étant des potentiels porteurs de projets.



# Densité des potentiels porteurs de projets identifiés par quartier



**Hors territoire : 17**  
**Non renseigné : 3**





# Conclusion

L'étude apporte un éclairage sur la réalité statistique de la création d'activité du territoire de Lille Lomme Hellemmes et identifie les leviers d'action qui favorisent les initiatives entrepreneuriales.

L'analyse des données collectées met en évidence le dynamisme du territoire lillois sur le volume des créations, la diversité des porteurs et la diversité des projets.

Le volume des créations d'entreprises non employeuses montre que l'entreprenariat est majoritairement une forme d'auto-emploi.

Le taux de créations/mouvements pour 1 000 habitants est 2 à 5 fois plus important pour le centre-ville de LILLE et le vieux LILLE par rapport aux autres quartiers de Lille et les communes associées, Lomme et Hellemmes.

Seul un créateur sur six est accompagné par un des opérateurs de la création (intégrés à la base NFID<sup>1</sup> en 2014). Or toutes les études démontrent que l'accompagnement ante et post création est indispensable à la réussite du projet et à la pérennité de l'entreprise.

L'offre de services est construite au plus près des besoins des porteurs de projet. Les freins identifiés trouvent systématiquement une réponse adaptée, néanmoins l'appui aux entrepreneurs répond davantage à des logiques de structure plutôt qu'à des logiques de service.

La multitude des dispositifs d'accompagnement conduit à un manque de lisibilité et de compréhension pour les porteurs.

Il ressort de cette analyse que la collaboration entre l'ensemble des acteurs et opérateurs de la création reste à renforcer.

La Maison de l'Emploi de Lille Lomme Hellemmes assurera la mise à jour annuelle des informations présentées afin d'analyser les tendances à venir et contribuer à l'orientation des politiques locales de création d'activité.

Enfin, une attention particulière sera portée sur l'entreprenariat des femmes, des hommes, jeunes ou seniors notamment pour les créations réalisées au sein des périmètres situés en Quartier Politique de la Ville.

# Remerciements

A celles et ceux qui œuvrent dans le champ de la création d'activité pour leur expertise ainsi que pour la qualité des échanges et leur participation.

Leur implication a permis  
la réalisation de cette étude locale

La Direction Régionale des Entreprises de la Concurrence, du Travail et de l'Emploi du Nord, Nord France Innovation Développement, Je crée en Nord Pas de Calais, La Chambre de Métiers et de l'Artisanat Nord Pas de Calais, la Chambre de Commerce et d'Industrie Grand Lille, la Métropole Européenne de Lille, Pôle Emploi, Maillage, la BGE Hauts de France, La Maison de l'Emploi de Villeneuve d'Ascq – Mons-en-Barœul, Nord Actif, Initiative Lille Métropole Sud.

Merci à la Directrice de l'Observatoire de la Ville de Lille pour son appui expert lors de la réalisation de cette étude.



L'emploi, Lille s'y emploie



Nord France  
Innovation  
Développement



maillage  
avec vous, au fil de vos projets







**Maison  
de l'Emploi  
Lille  
Lomme  
Hellemmes**

**L'emploi, Lille s'y emploie**



ville de

**lille**

Maison de l'Emploi de Lille-Lomme-Hellemmes  
5 bd du Maréchal Vaillant - 59000 Lille  
T. 03 20 14 85 50  
mde-llh@reussir.asso.fr  
[www.mde-lille.fr](http://www.mde-lille.fr)